

Auferstehungs Bote

Frühjahr
2025

KIRCHE FÜR MARMSTORF



Frühling in der Schatztruhe

Mo. 10.00-12.00 Uhr
Mi./Sa./ 15.00-17.00 Uhr
Zum Jägerfeld 22



Gottesdienst zu Ostern

20.4. 10.00 Uhr
21.4. 10.00 Uhr
Kirche Marmstorf



Anzeige

Grußwort

Anzeige/ Jahreslosung	2
Grußwort	3
Gottesdienstkalender	4
Emma informiert	6
Emma informiert	7
Veranstaltungskalender	8
Jugendarbeit	10
Jugendarbeit	11
Familienkirche	12
KURT	13
Anzeigen	14
KGR/ Regionales	15
Ansprechpartner	16
Impressum	16

Was nicht passt...
Änderungsatelier
Göhlbachtal
 ...wird passend gemacht!
Ihre sympathische Meine Schneiderin im Herzen Harburgs...

Friedhofstrasse 11 | 21073 Hamburg
 Öffnungszeiten:
 Montag - Freitag 09:00 - 18.00 Uhr
 Samstag 09.00 - 12.00 Uhr
 040 - 471 90 700

Titelfotos: Pastor von der Weppen
 Heft: Grafiken: freepik.com, Fotos Anke Suckau, Thomas von der Weppen, Katja Middelhoff
 Bild Jahreslosung: Motiv von Stefanie Bahlinger, Mössingen, www.verlagambirnbach.de



Liebe Leserinnen, liebe Leser,

im letzten Jahr haben wir die Nachbargemeinden vorgestellt. Kirche wird in den nächsten Jahren weiter zusammenwachsen. Wer aber ist überhaupt Kirche? Wer ist Gemeinde? Wer gehört denn eigentlich dazu? Darauf gibt es verschiedene Antworten. Man kann das ganz formell angehen (Kirchenmitglieder) oder theologisch (alle Getauften – oder doch mehr??). Ich versuche in dieser und den nächsten Ausgaben mal eine andere Antwort zu geben. Vielleicht mögen Sie ja dazu Stellung nehmen, dann bitte gerne Zuschriften an mich. Wir beginnen heute mit der „Aktiven Gemeinde“.

Die „Aktive Gemeinde“ hat man früher auch gerne Kerngemeinde genannt. Dazu gehören neben denen, die beruflich ihr Geld damit verdienen, alle, die sich in verschiedenen Bereichen mit ihren Fähigkeiten einbringen. Man könnte von den „amtlichen“ Gemeindegliedern sprechen. Sie bekleiden über längere Zeit ein Amt in der Gemeinde (Kirchengemeinderat, Gruppenleiter, o. ä.) und bestimmen so das Bild der Gemeinde. Sie werden häufig mit Kirche identifiziert.

Wenn wir zu Beginn des Jahres unsere „Aktiven“ einladen, versenden wir ca. 200 Einladungen an Menschen, die Zeit für die Gemeinde und Kirche zur



Verfügung stellen. Vielleicht ist das der „inner circle“ der Gemeinde. Und doch bleibt dieser Kreis immer offen und durchlässig in beide Richtungen. Es kommen Menschen neu hinzu, die sich engagieren und andere gehen wieder. Manche bleiben länger. Gemeinde wird geprägt durch diese aktiven Glieder und verändert sich auch immer wieder durch die unterschiedliche Zusammensetzung dieser Gruppe in ihren Ideen und Angeboten. Dadurch bleibt eine Gemeinde auch immer lebendig. Eine Gemeinde braucht so einen Kern von Menschen, die ihr Wissen und Können einbringen. Da unterscheiden wir uns nicht von anderen Einrichtungen und Institutionen. Wir haben dafür das Bild vom Leib Christi. Der Apostel Paulus schreibt im Brief an die Römer davon, dass die Gemeinde den Leib Christi bildet und viele Einzelteile zusammen kommen, um ein Ganzes zu bilden. So kann Gemeinde funktionieren. Es braucht eine Basis, einen Grund, an den man andocken kann. Es braucht Menschen, die Angebote machen, Kreise und Gruppen anleiten oder auch durch Mitarbeit unterstützen.

Wir laden ein, auch teil dieser „aktiven“ Gemeinde zu sein, sich einzubringen, so miteinander Kirche zu sein, gemeinsam unterwegs zu sein.

Ihr Pastor Thomas von der Weppen



März

Sonntag, 2. März 10.00 Uhr
 Familiengottesdienst zum Fasching
 mit anschließendem Frühstück
 Anmeldung zum Frühstück bis 23.2.
 (Team, von der Weppen)

Freitag, 7. März abends
 Gottesdienst zum Weltgebetstag
 in Sinstorf

Sonntag, 9. März 10.00 Uhr
 Abendmahlsgottesdienst
 zum Thema: Jesus- einer von uns?!
 (von der Weppen)

Sonntag, 16. März 10.00 Uhr
 Abendmahlsgottesdienst
 zum Thema: Rettung durch Glauben
 (von der Weppen)

Sonntag, 23. März 10.00 Uhr
 Abendmahlsgottesdienst
 zum Thema:
 Verspottet wegen des Glaubens
 (von der Weppen)

Sonntag, 30. März 18.00 Uhr
 Abendgottesdienst gestaltet vom
 EMMA-Team

April

Freitag, 4. April 19.00 Uhr
 Schlagergottesdienst
 (Middelhoff und Team)

Sonntag, 6. April 10.00 Uhr
 Abendmahlsgottesdienst
 zum Thema: Unter Druck
 (von der Weppen)

Sonntag, 13. April 11.00 Uhr
 gemeinsamer Gottesdienst
 in Sinstorf

Gründonnerstag, 18. April 18.00 Uhr
 Gottesdienst mit Abendbrot
 im Gemeindehaus
 Ernst-Bergeest-Weg 61
 (Middelhoff,
 von der Weppen
 und Konfis)



Karfreitag, 19. April 15.00 Uhr
 Musikalischer Gottesdienst
 mit Kreuzwegstationen

Ostersonntag, 20. April 10.00 Uhr
 Ostergottesdienst: Neustart
 (von der Weppen)

Ostermontag, 21. April 10.00 Uhr
 Familiengottesdienst
 mit anschl. Frühstück und
 Blumenpflanzen
 (von der Weppen)
 Bitte zum Frühstück
 anmelden bis 13.4.

April

Sonntag, 27. April 18.00 Uhr
 Rockgottesdienst: (Lebens)Stürme
 (von der Weppen und Band)



Mai

Sonntag, 4. Mai 10.00 Uhr
 Kirchentagsgottesdienst:
 Mutig-stark-beherzt
 (von der Weppen)

Sonntag, 11. Mai 11.00 Uhr
 Gottesdienst in Sinstorf

Freitag, 16. Mai 19.00 Uhr
 Vorstellungsgottesdienst
 der Konfis

Sonntag, 18. Mai 18.00 Uhr
 Abendgottesdienst mit der
 Einsegnung der TeamerInnen
 (Middelhoff)

Sonntag, 25. Mai 18.00 Uhr
 Abendbrotgottesdienst zum
 Thema Brot des
 Lebens/Lebensmittel
 (von der Weppen)
 Bitte eine Kleinigkeit
 zum Essen mitbringen.

Donnerstag, 29. Mai 11.00 Uhr
 Christi Himmelfahrt
 Regionalgottesdienst

Info:

Der letzte Gottesdienst im Monat findet
 in der Regel in anderer Form abends
 um 18.00 Uhr, statt.
 Der zweite Gottesdienst im Monat
 findet gemeinsam mit der Gemeinde
 Sinstorf statt an wechselnden Orten.
 (In Sinstorf um 11.00 Uhr.)



Auf einen Kaffee mit Gabriele Schiepani

A.S.: *Liebe Gabi, wie lange bist du eigentlich schon bei Emma?*

G.S.: Vor 13 Jahren habe ich angefangen, ich schob meine Mutter bei Emma zum Kaffee und da stand ein Schild: „Wer Zeit hat, um mitzuarbeiten, melde sich bitte“. Ich hatte meinen Mann und meine Mutter zu pflegen aber wollte doch zwischendurch auch mal etwas Eigenes machen. So kam ich das erste Mal zum Frühlingmarkt. Doch an den Ständen hatten alle ihren festen Job und wollten nicht so richtig jemand Neues dazwischen lassen. Da wollte ich schon fast wieder gehen aber Karin Iwon meinte zu mir: „Nix da, du hilfst hier!“ Und so bin ich geblieben. (Lacht).

A.S.: *Inzwischen gehörst du zu den Emmas, die am längsten dabei sind, kennst dich längst in allen Bereichen aus und bist oft unser Joker!*

G.S.: Ja, Erika Oppe war damals in der Küche und das war meine ehemalige Chefin. Wir kannten uns gut und sie hat mich gefragt, ob ich dort mitarbeiten möchte. So habe ich erst zu allen Festen in der Küche mitgearbeitet, dann bei Emma im Café, in der Boutique und nach und nach habe ich als Springer überall ausgeholfen. Was haben wir schon für schöne Feiern gemacht!

A.S.: *Wo trifft man dich im Moment*



bei Emma?

G.S.: In Emmas Café gehöre ich fest zum Bücherteam. Man findet mich dort jede zweite Woche im Verkauf. Neuerdings bin ich aber zusätzlich auch in der Schatztruhe anzutreffen.

A.S.: *Liebe Gabi, wir freuen uns über deine Fachkompetenz in allen Emmabereichen aber ganz besonders schätzen wir deine ruhige freundliche Art und dass du in jedem Menschen immer das Gute siehst. Das ist eine Gabe, die sehr besonders ist!*

Informationen
und Kontakt für
die Seiten 6/7:
Anke Suckau,
760 01 26

a.suckau@kirchemarmstorf.de

Fotos: Anke Suckau



Plattdüütsch-Frünn

Es wird eng bei den Plattdüütsch-Frünn. Es begann mit 6-7 interessierten Plattschnackern und nun treffen sich schon über 30 Personen. Wie schön! Da der große Saal belegt ist, hat Frau Krause erlaubt, dass sich die Plattdüütsch-Frünn ab April an jedem 2. Mittwoch im Monat um 15.00 Uhr im Hans-Schmidt-Haus treffen. Vielen lieben Dank für die gute Nachbarschaft Frau Krause!



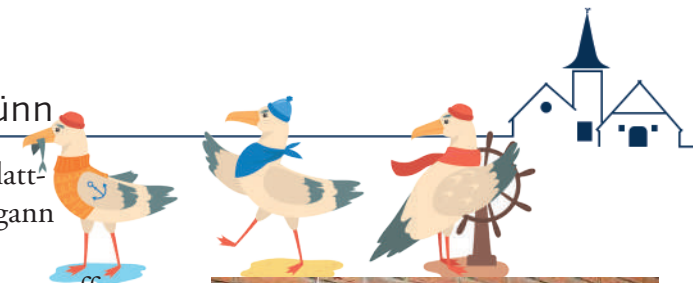
EMMAS Kino

Aus gesundheitlichen Gründen finden Sie die Kinodaten und Zeiten nicht in dieser Ausgabe, sondern in den nächsten Monaten immer zwei Wochen vor der Veranstaltung im Gemeindehaus. Wir bitten um Verständnis.

EMMAS Schatztruhe

Der Frühling hat bei Schatzi Einzug gehalten. Schöne Osterdeko, kurze Kindersachen und frische Damen- und Herrenmode finden Sie bei uns im Jägerfeld 22. Natürlich immer mit einem netten Schnack!

Emmas Schatztruhe, Mo. 10.00-12.00
Zum Jägerfeld 22 Mi./Sa./ 15.00-17.00



Neue Ausstellung

Karin Hoffmann-Erler stellt sich vor. Ich wurde vor langer Zeit in Hamburg geboren, später folgte ein Studium zur Kommunikationsgestaltung und Illustration. Sieben Jahre lebte ich in Australien und bin auch sonst gern gereist. Jetzt lebe ich seit 36 Jahren in Harburg und davon zehn Jahre in Marmstorf. Ein Leben lang war ich freischaffend kreativ tätig, musste aber ab und an für neue Projekte extern Geld hinzuverdienen, so war ich in einer kleinen Nähwerkstatt tätig. Dort stellten wir Kinderlehrbücher aus Stoff her, da entstand in mir die Idee für die ausgestellten Bilder. Ich hatte immer Katzen und mag Fische, daher kommen diese Tiere auf meinen Bildern oft vor.



Musik

Jugendband - K	Montag	19.00-20.30	Uwe Heynitz 04108-43 66 02
Kinderchor mit Nila u. Katja Kinder von 3 - 6 Jahren - GH	Mittwoch	14.15-15.00	Uwe Heynitz 04108-43 66 02
Kinderchor – GH Kinder von 5 -10 Jahren	Mittwoch	15.00-15.45	Uwe Heynitz 04108-43 66 02
Gospelchor Majoy - GH	Freitag	20.00-22.00	Carsten Creutzburg 0157 32 22 49 45

Jugend/ Kinder

Unser Konfirmandenunterricht findet seit Juni 2024 gemeinsam mit der Kirchengemeinde Sinstorf statt.		Katja Middelhoff 760 08 50	
Informationen über Termine bei Katja Middelhoff und Thomas v. d. Weppen		Thomas v. d. Weppen 760 22 33	
Jugendteamer*Innen Schulung 1 x monatlich - GH	Samstag	11.00-14.00	Katja Middelhoff 760 08 50
Jugendarbeitskreis 1 x monatlich - GH	Auf Anfrage!		Katja Middelhoff 760 08 50
Jugendaktion nach Ankündigung	Freitags		Katja Middelhoff 760 08 50

Senioren

Senioren gymnastik - GH	Dienstag	14.30-15.45	
Gedächtnistraining - GH	Dienstag	Auf Anfrage!	
EMMA-Kino GH Klassiker 50/60er Jahre	Termine im Gemein- dehaus Aushang	15.00	

Sonstiges

Kirchengemeinderat 1. Montag im Monat	Montag	19.00-21.30	Thomas v. d. Weppen 760 22 33
KURT in der Kirche	s. Seite 13	19.00	Thomas v. d. Weppen 760 22 33
Emma's Café - GH	Donnerstag	15.00-17.00	Petra Meyer 760 67 05 Anke Suckau 760 01 26
Emma's Schatztruhe Zum Jägerfeld 22	Mo. Mi./Sa.	10.00-12.00 15.00-17.00	Petra Meyer 760 67 05
Klönschnack „Op Platt“	Mi.: 09.04./ 14.05./ 11.06.	15.00	Heiner Behrens, 760 39 27
Trauergruppe für Kinder - K	2./4. Montag im Monat	16.00-17.30	Silke Fiehn 0160-92021960
Trauergruppe für Erwachsene - K	1. Montag im Monat	16.30-18.00	Katja Middelhoff 760 08 50

Gemeinde Plus

Liederfreunde Marmstorf GH	Montag	19.00-21.00	Barthold Böttcher 7603207
Qi Gong - GH	Dienstag	09.30-10.30	To Muoi Huynh 792 68 57

Info:
 GH steht für Gemeindehaus, Ernst-Bergeest-Weg 61
 K für Kirche, Elfenwiese 1

Neuer Konferjahrgang

Für die Jugendlichen, die sich für die Konferzeit entscheiden, starten wir mit einem **Schnuppertreffen** am Samstag, 12. April, von 16.00 - 18.00 Uhr in der Marmstorfer Kirche. Wir wollen gemeinsam singen, spielen, eine Andacht feiern, uns beschnuppern und ihr erfährt, was sich hinter der Konferzeit verbirgt. Ihr werdet die Teamer*innen und unser Konfermodell kennenlernen. Herzliche Einladung!



Termine Anmeldung zur Konferzeit
Di., 13. Mai, 17.00 - 19.00 Uhr
Mi., 14. Mai, 15.00 - 17.00 Uhr im
Marmstorfer Gemeindehaus,
Ernst-Bergeest-Weg 61.

Informationen
und Kontakt für
die Seiten 10/11:
Katja Middelhoff,
760 08 50
katja.middelhoff@kirchemarmstorf.de



Regionaler Gottesdienst



Fr., 25. April, feiern wir mit den Konfis einen Jugendgottesdienst in der Petrus Kirchengemeinde. Es ist ein Mitmachgottesdienst, von Konfis für Konfis gestaltet. Beteiligt sind Konfis aus der Petrusgemeinde, Wilhelmsburg, Sinstorf und Marmstorf.

Ausflug Seemannsmission

Am Samstag, 26. April, geht's für die Konfis Richtung Altona zur Seemannsmission. Wir wollen die Einrichtung kennenlernen, uns über die Aufgaben vor Ort informieren und diese besondere kirchliche Einrichtung kennenlernen.



Spieleabend für Jugendliche

Herzliche Einladung Freitag, 28. Februar, um 19.00 Uhr im Jugendcafé. Für alle, die gerne spielen. Es gibt Snacks und Getränke. Bringt gerne eure Spiele mit!



Teamer*Innen Ausbildung

Vom 28.- 30. März gehen die Teamer*Innen auf Reisen. Es geht in das Tagungshaus Engelland in Lüthenweststedt. Auf dem Programm stehen das Halten von Andachten, Kochen, Aufsichtspflicht, Nähe und Distanz. Auch der Spaß wird beim Spielen, Singen und Filmschauen nicht zu kurz kommen.



Am Sonntag, 18. Mai, feiern wir einen Einsegnungsgottesdienst der jetzigen Teamer*Innen. Es gibt coole Musik, berührende Augenblicke, ein schönes Flair in unserer gemütlichen Wohnzimmerkirche. Herzliche Einladung dazu.



Vorstellungsgottesdienst

Der Gottesdienst der Konfis steht ganz im Zeichen von Jesus. Auf der Konferfreizeit bereiten wir ihn vor und alle sind eingeladen zu erleben, wie wir Kreatives auf die Beine stellen. Lasst euch überraschen am Freitag, 16. Mai, um 19.00 Uhr in der Auferstehungskirche Marmstorf.

Norwegen



In diesem Jahr geht es für uns nach Erødalen. Ein Haus direkt am See, mit einer Felsenlandschaft, tollen Freizeitaktivitäten und eigenen Bädern. Es gibt hauseigene Kanus, ein Volleyballfeld und einen Fußballplatz. Wer Lust hat zu schnuppern was in Norwegen so ab geht, herzliche Einladung zum Diavortrag!

Wir werden erwachsen!

Hallo zusammen! Wir haben zwei neue Termine für das Treffen der Erwachsenen festgelegt. Am 25. April wollen wir mit euch ein Kochduell wagen und am 11. Juli möchten wir eine Abendwanderung mit euch machen. Wir freuen uns, wenn ihr die Termine blockt und dabei seid. Treffpunkt ist unter der Kirche im Jugendcafé. Liebe Grüße Britta, Christina, Katja und Tine. Herzliche Einladung an alle, die neugierig geworden sind!



Schlagergottesdienst

Am 4. April feiern wir um 19.00 Uhr in unserer Kirche einen Gottesdienst für Jugendliche. Im Mittelpunkt stehen Schlager jeglicher Couleur mit flotter Melodie und manchmal Texten in denen mehr steckt. Gute Laune, Leichtigkeit und Erinnerungen. Komm gerne vorbei!



Helau und Alaaf heißt es am Sonntag, 2. März in der Marmstorfer Kirche. Am Tag vor dem Rosenmontag wollen wir einen Faschingsgottesdienst für Jung und Alt feiern. Wir sehen uns Faschingsbräuche an



und überlegen, was das denn mit unserem Glauben zu tun hat. Wer mag, darf sich gerne verkleiden. Im Anschluss an den Gottesdienst wollen wir wieder gemeinsam frühstücken. Anmeldungen für das Frühstück bitte bis zum 26.2. bei Pastor von der Weppen.

Familienarbeit-Verteiler

Für die Veranstaltungen in der Familienkirche haben wir einen Verteiler angelegt, um alle Interessierten immer noch einmal vorher an die Termine zu erinnern. Wenn Sie auch in diesen Verteiler aufgenommen werden möchten, schicken Sie eine Mail an Pastor von der Weppen.



Ostermontag

Am Ostermontag (21.4.) gibt es um 10.00 Uhr wieder einen Familiengottesdienst. Im Anschluss daran wollen wir gemeinsam frühstücken, Ostereier suchen und unser Kirchenbeet weiter bepflanzen. Damit wir genug zu essen für alle haben, bitten wir um Anmeldung bis zum 15. April bei Pastor von der Weppen.

Images by Freepik

Informationen und Anmeldungen für diese Seiten und auch für den Familienkirchen-Verteiler:
Pastor von der Weppen
pastor.vonderweppen@kirchemarmstorf.de
040/ 760 22 33



Im März wird es keine Veranstaltung bei KURT geben, da die Frühjahrsferien anliegen. Am 11. April um 19.00 Uhr begrüßen wir - zum wiederholten Mal und immer wieder gerne - die „Funky Hats“ in der Kirche. Diese großartige Truppe besteht aus ehemaligen (und zum Teil noch aktiven) Mitgliedern des Marmstorfer Schülerorchesters. Unter Leitung von Claudia Sommerfeld gibt es Swing, satten Big-Band Sound und mehr. Ein wahres Vergnügen für die Ohren. Das Programm für den Mai ist noch in Arbeit.

KURT goes KIRCHENTAG

Vom 30.4.-4.5. findet in Hannover der Kirchentag statt. Diese „Festspiele des Glaubens“ bieten eine große Spanne an theologischen, gesellschaftlichen und kulturellen Themen. Wir bieten als Gemeinde einen Tagesausflug mit der Bahn nach Hannover an. Wir fahren am Samstag den, 3. Mai morgens um 10.30 Uhr an der Kirche los. Dann schnupern wir in der Stadt ein bisschen Kirchentagsatmosphäre auf den Bühnen und Plätzen Hannovers. Ab 16.00 Uhr gilt das Abendticket. Zurück geht es spät, so dass wir gegen 1.00 Uhr am Harburger Bahnhof sind. Und wer



mag, bereitet auf der Rückfahrt den Gottesdienst für den nächsten Morgen mit mir vor. Das 16-Uhr-Ticket kostet 19 Euro; hinzu kommen ggf. Fahrtkosten. Gut wäre es, das Deutschland-Ticket zu haben. Anmeldungen (bis 30.3.)



Sinstorfer Abendmusiken

10. März, 18.00 Uhr:
Herr, bleibe bei uns
Ensemble Replenishing Culture
21. April, 18.00 Uhr:
Prayers of Kierkegaard
Ensemble Vocal
12. Mai, 18.00 Uhr:
Klassiker des Streichquartetts
Noah-Quartett



Marcel, der Gärtner

Garten- und Landschaftsbau
Winterdienst

Marcel Grischau

Tel.: 0178/7607430 • www.marcel-dg.de



Naturheilpraxis Schuhmacher

Heilpraktikerin Regina Schuhmacher

Bespreche Rose, Warzen und Hautkrankheiten

Wirbelsäulenthherapie, Osteopathie

Allergiebehandlung

Blutegeltherapie (Knie, Schulter, Rücken)

Sauerstofftherapie (Erschöpfung, Bluthochdruck, etc.)

Rufen Sie mich gerne an!
Tel. 702 35 98

Cuxhavener Str. 443 • 21149 Hamburg
www.naturheilpraxis-schuhmacher.de

Atelier für Kunsttherapie

EinfachMalen

Lösungsorientierte Maltherapie LOM® und
Begleitetes Malen in Einzeltherapie
Eltern-Kind-Malen
Ausdrucksmalen in der Gruppe

Rufen sie gerne an:
Stefani Thomson
Kunsttherapeutin

Fon: 0176 48 61 29 92
info@einfachmalen.eu
www.einfachmalen.eu



Kosmetikstudio Simona Wirth

Kosmetik & Fußpflege

Tel. 040-760 94 45

Am Großen Dahlen 14, 21077 Hamburg

„Räume für Auferstehung“

Vermutlich haben Sie schon davon gelesen und gehört, dass die Kirche in Hamburg sich in den nächsten Jahren verkleinern wird. Die sinkenden Mitgliederzahlen und damit verbundene finanzielle Reduzierungen werden uns nicht mehr erlauben, alle Gebäude zu erhalten. Es gibt ein Szenario, das für Harburg im Jahr 2035 nur noch zwei Gemeinden vorsieht. Ob es so weit kommt, bezweifeln wir. Da aber auch unsere Gebäude älter und maroder werden, scheint es sinnvoll, dass wir uns in den nächsten Jahren von einem der großen Gebäude trennen, um dann kompakt das andere zu nutzen und in einen guten Zustand zu versetzen. Mit dieser Angelegenheit beschäftigt sich der Kirchengemeinderat und wird Ende dieses Jahres auf einer Gemeindeversammlung darüber berichten, welche „Räume für Auferstehung“ wir uns in der Zukunft vorstellen können.



Veränderungen in Sinstorf

Auch die Sinstorfer Gemeinde plant Veränderungen im Gebäudebestand. Zunächst gibt es aber auch eine personelle Veränderung. Pastorin Brunow wechselt zum 1. März in die Krankenhauseelsorge. Wir danken ihr für die gute Zusammenarbeit und wünschen ihr alles Gute. Pastorin Langner, die ja auch den Konfirmandenunterricht für beide Gemeinden mitverantwortet, hat zunächst bis September ihre bis dahin befristete Stelle auf 75% aufgestockt. Wie es danach weitergeht, ist in der Schwebe.

Heide Brunow



Wir sind für Sie da:



Sprechzeiten:
nach Vereinbarung

Pastor Thomas von der Weppen
Vorsitzender des KGR
Elfenwiese 1, 21077 Hamburg
Tel.: 760 22 33
pastor.vonderweppen@kirchemarmstorf.de



Bürozeiten:
Di. 09.00-12.00 Uhr
Do. 15.00-18.00 Uhr

Annette Habermann
Gemeindesekretärin
Ernst-Bergeest-Weg 61, 21077 Hamburg
Tel.: 760 66 64 Fax: 760 01 15
annette.habermann@kirchemarmstorf.de



Sprechzeiten:
nach Vereinbarung

Katja Middelhoff
Jugendarbeit; Regionale Mädchenarbeit
Ernst-Bergeest-Weg 61, 21077 Hamburg
Tel.: 760 08 50
katja.middelhoff@kirchemarmstorf.de



Sprechzeiten:
nach Vereinbarung

Anke Suckau
Diakonin, Emma
Ernst-Bergeest-Weg 61, 21077 Hamburg
Tel.: 760 01 26
a.suckau@kirchemarmstorf.de

www.kirchemarmstorf.de



Kirchenmusik

Orgel, Kinderchöre, Jugendband:
Uwe Heynitz
Tel.: 041 08-43 66 02
Mail: heynitz@mbht.de

Gospelchor: Carsten Creutzburg
Tel.: 0157-32 22 49 45
Mail: cc-burg@gmx.de

Unser Spendenkonto:

Emmas Café Do. 15.00-17.00
Emmas Schatztruhe, Mo. 10.00-12.00
Zum Jägerfeld 22 Mi./Sa./ 15.00-17.00

Impressum

AuferstehungsBote

Herausgeber: Kirchengemeinderat der
Ev.-luth. Auferstehungs Kirchengemeinde
Redaktion: Pastor Thomas von der Weppen.
Für den Inhalt der Artikel sind jeweils die
Autoren verantwortlich.

Gestaltung: Stefani Thomson,
www.thomsonart.de stefani@thomsonart.de
Dieser Gemeindebrief wird 4x jährlich
kostenlos an alle Haushalte in Marmstorf
abgegeben. **Auflage:** 4.500 Stück

Ev.-luth. Auferstehungsgemeinde, Bankverbindung: HASPA,
IBAN: DE 9020 0505 5011 3921 0353, BIC: HASPDEHHXXX